

Российская Федерация
Свердловская область
**ДУМА МУНИЦИПАЛЬНОГО ОБРАЗОВАНИЯ
«КАЛИНОВСКОЕ СЕЛЬСКОЕ ПОСЕЛЕНИЕ»
ЧЕТВЕРТЫЙ СОЗЫВ
ДВАДЦАТЬ ШЕСТОЕ ЗАСЕДАНИЕ**

РЕШЕНИЕ

30.08.2019
с. Калиновское

№ 135

О внесении изменений в Генеральный план муниципального образования «Калиновское сельское поселение» применительно к населенным пунктам и в Правила землепользования и застройки муниципального образования «Калиновское сельское поселение»

В целях соблюдения прав и законных интересов жителей села Калиновское, создания условий устойчивого развития территории, рассмотрев протокол и заключение с результатами проведения публичных слушаний по обсуждению внесенных изменений в Генеральный план муниципального образования «Калиновское сельское поселение» применительно к населенным пунктам утвержденный Решением Думы муниципального образования «Калиновское сельское поселение» от 29 марта 2019 года № 115 «Об утверждении генерального плана муниципального образования «Калиновское сельское поселение» применительно к населенным пунктам» и в Правила землепользования и застройки муниципального образования «Калиновское сельское поселение» утвержденные Решением Думы муниципального образования «Калиновское сельское поселение» от 26 апреля 2019 года № 118 «Об утверждении Правил землепользования и застройки на территории муниципального образования «Калиновское сельское поселение», в соответствии с Градостроительным кодексом Российской Федерации от 29 декабря 2004 года № 190-ФЗ, Федеральным законом от 06 ноября 2003 года № 131-ФЗ «Об общих принципах организации местного самоуправления в РФ», руководствуясь статьей 22 Устава муниципального образования «Калиновское сельское поселение», Дума муниципального образования «Калиновское сельское поселение», **Р Е Ш И Л А:**

1. Из границ населенного пункта села Калиновское исключить следующие земельные участки с кадастровыми номерами:

- **66:13:0801002:102** категория земель: земли промышленности, энергетики, транспорта, связи, радиовещания, телевидения, информатики, земли для обеспечения космической деятельности, земли обороны, безопасности и земли иного специального назначения, разрешенное использование: для размещения полос отвода железнодорожных путей; для

полосы отвода железной дороги. Участок входит в единое землепользование земельного участка с кадастровым номером 66:13:0000000:3. На данный момент утвержденные границы населенного пункта частично его пересекают;

- **66:13:0103002:269** категория земель: земли промышленности, энергетики, транспорта, связи, радиовещания, телевидения, информатики, земли для обеспечения космической деятельности, земли обороны, безопасности и земли иного специального назначения; разрешенное использование: под автомобильную дорогу. Данный участок входит в единое землепользование земельного участка с кадастровым номером 66:13:0000000:217, по адресу Свердловская область, Камышловский район, автомобильная дорога город Камышлов - город Сухой Лог (Приложение 1).

2. В границы населенного пункта села Калиновское включить следующие земельные участки с кадастровыми номерами:

- **66:13:0801002:103**, расположенный в южной части села Калиновское, входящий в единое землепользование земельного участка с кадастровым номером 66:13:0801002:103, расположенный: Свердловская область, Камышловский район, село Калиновское, автомобильная дорога город Камышлов - город Сухой Лог;

- **66:13:0801002:207**, Свердловская область, Камышловский район, село Калиновское, в 240 м по направлению на юго-восток от дома № 1 по ул. Бочкарева;

- **66:13:0801002:458**, расположенный по адресу Свердловская область, район Камышловский, село Калиновское, в 300 метрах по направлению на восток от ориентира - жилого дома, расположенного за границами участка по адресу: Свердловская область, Камышловский район, село Калиновское, улица Ленина, 1-б, назначение: для размещения лесной растительности.

На данный момент в утвержденные утвержденного генерального плана данные участки входят частично (Приложение 2).

2. Из границ населенного пункта деревня Ялунина исключить следующие земельные участки с кадастровыми номерами:

- **66:13:1601001:844** категория земель: земли сельскохозяйственного назначения; назначение: для ведения сельскохозяйственного производства;

- **66:13:1601001:854** категория земель: земли сельскохозяйственного назначения; назначение: для ведения личного подсобного хозяйства (Приложение 3).

3. Из границ населенного пункта поселка Пышминская исключить земельный участок с кадастровым номером 66:13:1601002:10 категория земель: земли промышленности, энергетики, транспорта, связи, радиовещания, телевидения, информатики, земли для обеспечения космической деятельности, земли обороны, безопасности и земли иного специального назначения, разрешенное использование: для размещения полос отвода железнодорожных путей; для полосы отвода железной дороги. Данный участок входит в единое землепользование земельного участка с кадастровым номером 66:13:0000000:3 (Приложение 4).

4. В границы населенного пункта поселка Пышминская включить земельный участок с кадастровым номером 66:13:1601001:15 (Приложение

5).

5. Из границ населенного пункта поселка Еланский исключить земельные участки с кадастровыми номерами 66:13:1601004:4, 66:13:0103002:3, 66:13:1601001:7, 66:13:1601001:6 категория земель: земли промышленности, энергетики, транспорта, связи, радиовещания, телевидения, информатики, земли для обеспечения космической деятельности, земли обороны, безопасности и земли иного специального назначения, разрешенное использование: для размещения полос отвода железнодорожных путей; для полосы отвода железной дороги. Данный участок входит в единое землепользование земельного участка с кадастровым номером 66:13:0000000:3. С восточной части границу населенного пункта установить по ранее утвержденному генеральному плану решением Думы муниципального образования «Калиновское сельское поселение» от 28.12.2012 № 185 «Об утверждении генерального плана муниципального образования «Калиновское сельское поселение» применительно к населенным пунктам» (Приложение 6).

6. Из текстовой части Правил землепользования и застройки муниципального образования «Калиновское сельское поселение» исключить статью 30 «Выдача разрешений на строительство», статью 31 «Строительство, реконструкция объектов капитального строительства» и статью 32 «Выдача разрешений на ввод объектов в эксплуатацию», ввиду отсутствия необходимости наличия данной информации в Правилах землепользования и застройки.

7. Исключить пересечение территориальных зон с земельными участками границ, которые установлены в соответствии с требованиями земельного законодательства на территории муниципального образования «Калиновское сельское поселение» (Приложение 7).

8. В соответствии с изменениями границ и территориальных зон муниципального образования «Калиновское сельское поселение» внести соответствующие изменения в графическую и текстовую часть генерального плана муниципального образования «Калиновское сельское поселение» применительно к населенным пунктам и в Правила землепользования и застройки муниципального образования «Калиновское сельское поселение».

9. Опубликовать настоящее решение в газете «Камышловские известия» и разместить на официальном сайте муниципального образования «Калиновское сельское поселение» в информационно-телекоммуникационной сети Интернет.

10. Контроль за исполнением данного Решения возложить на постоянную депутатскую комиссию по благоустройству, жилищно-коммунальному хозяйству и охране окружающей среды.

Председатель Думы
муниципального образования
«Калиновское сельское поселение»

М.М. Панафидина

Глава
муниципального образования
«Калиновское сельское поселение»

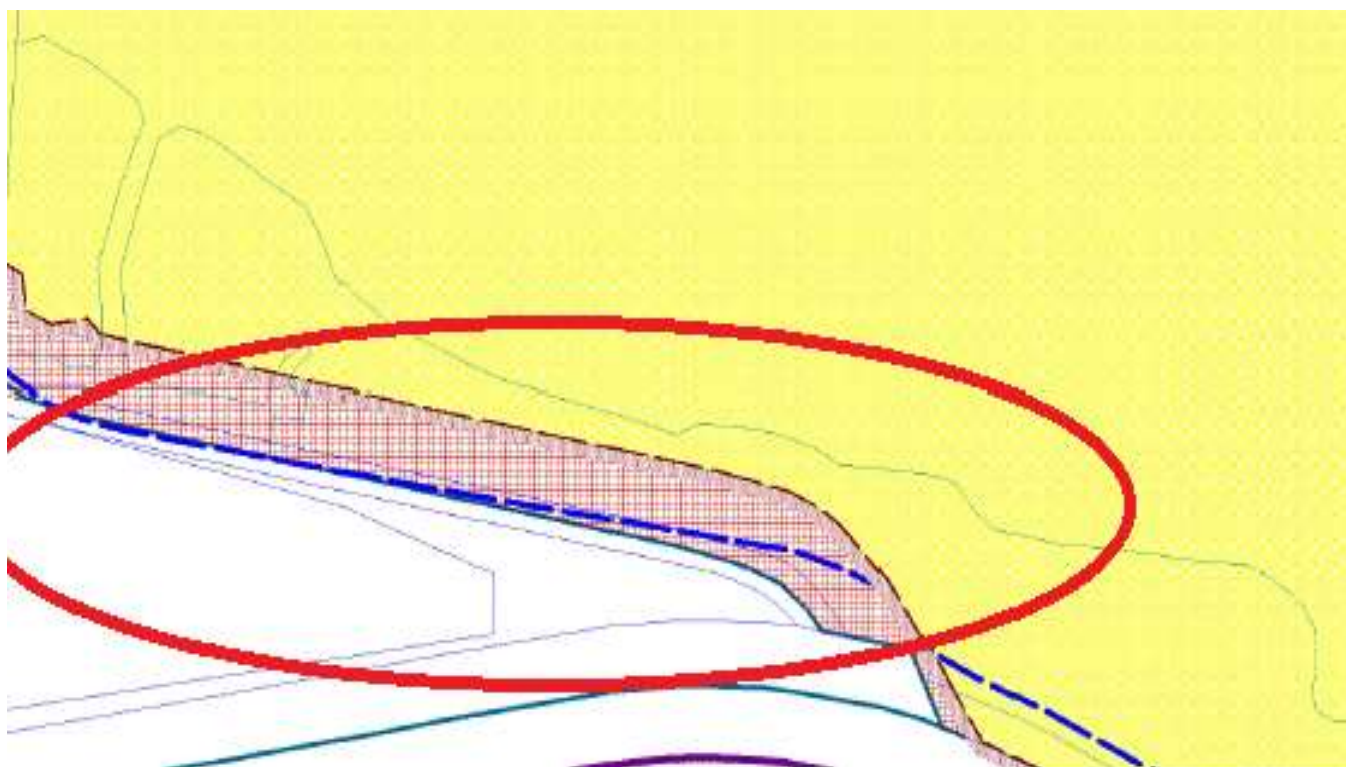
О.А. Зверева

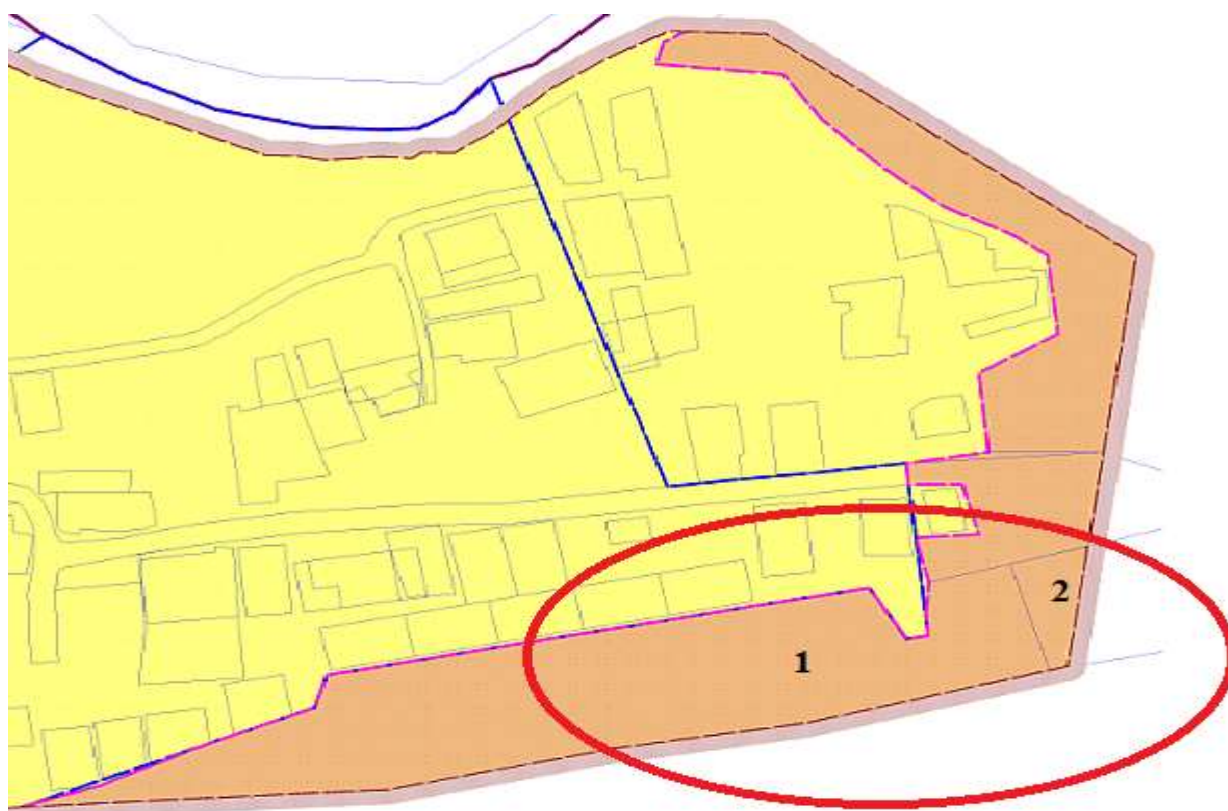
Приложения к решению Думы муниципального образования «Калиновское сельское поселение»
четвертый созыв, двадцать шестое заседание от 30.08.2019 № 135.

О внесении изменений в Генеральный план муниципального
образования «Калиновское сельское поселение» применительно к населенным пунктам и в Правила
землепользования и застройки муниципального образования «Калиновское сельское поселение»

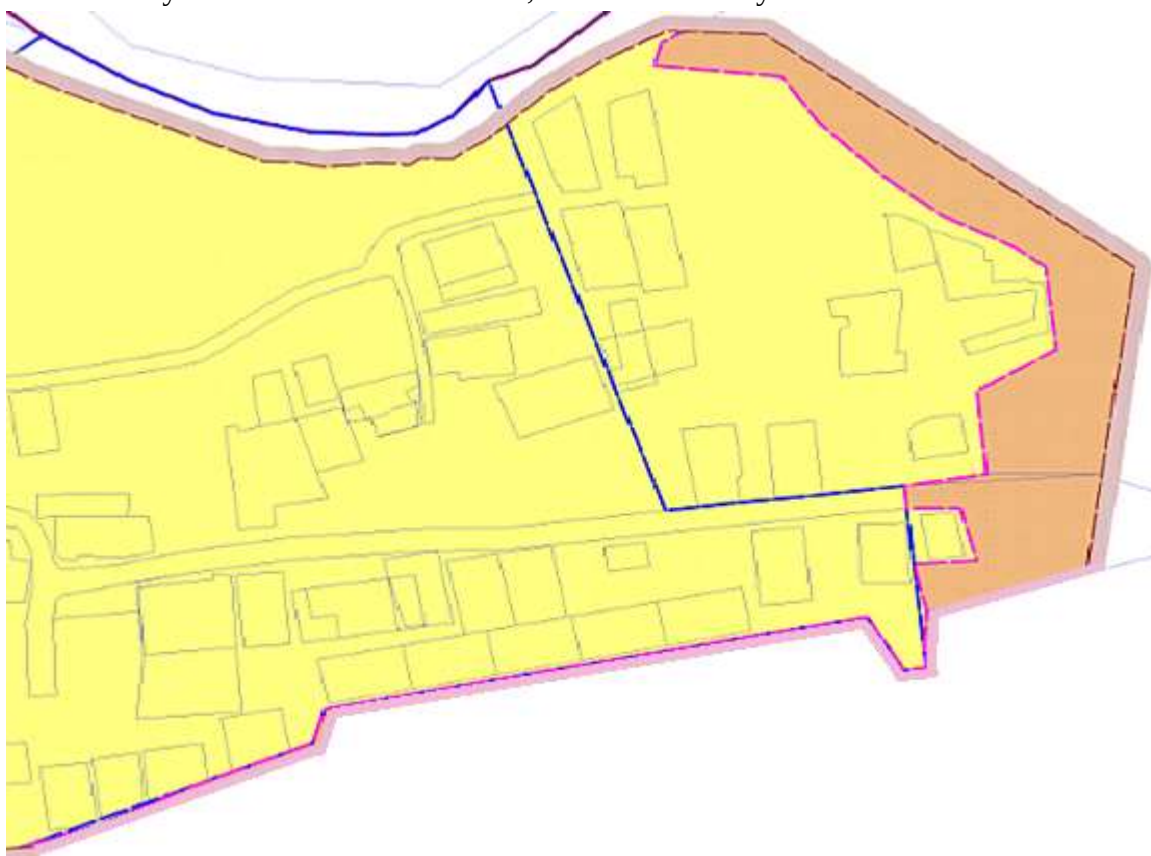
Приложение 1

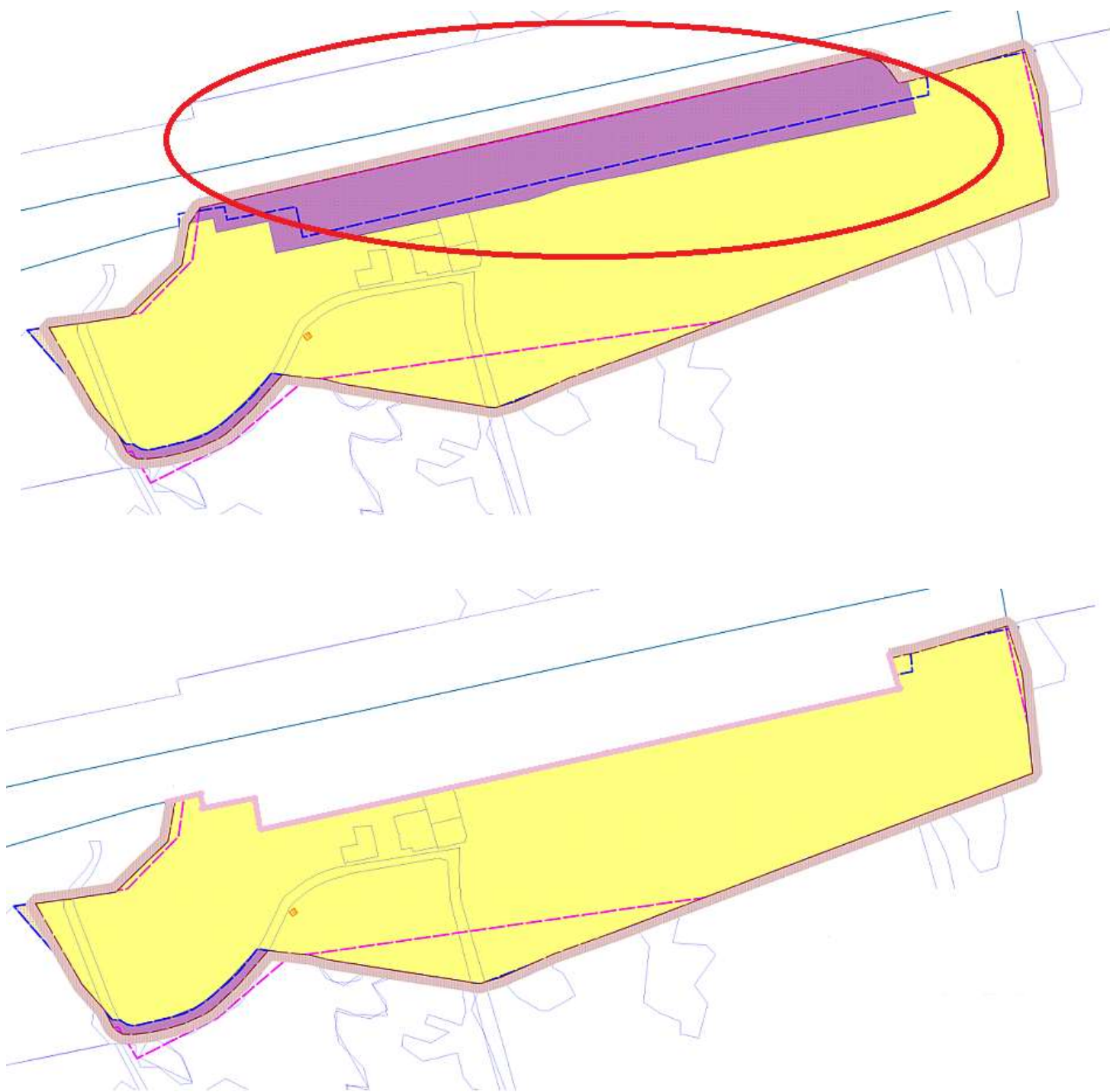


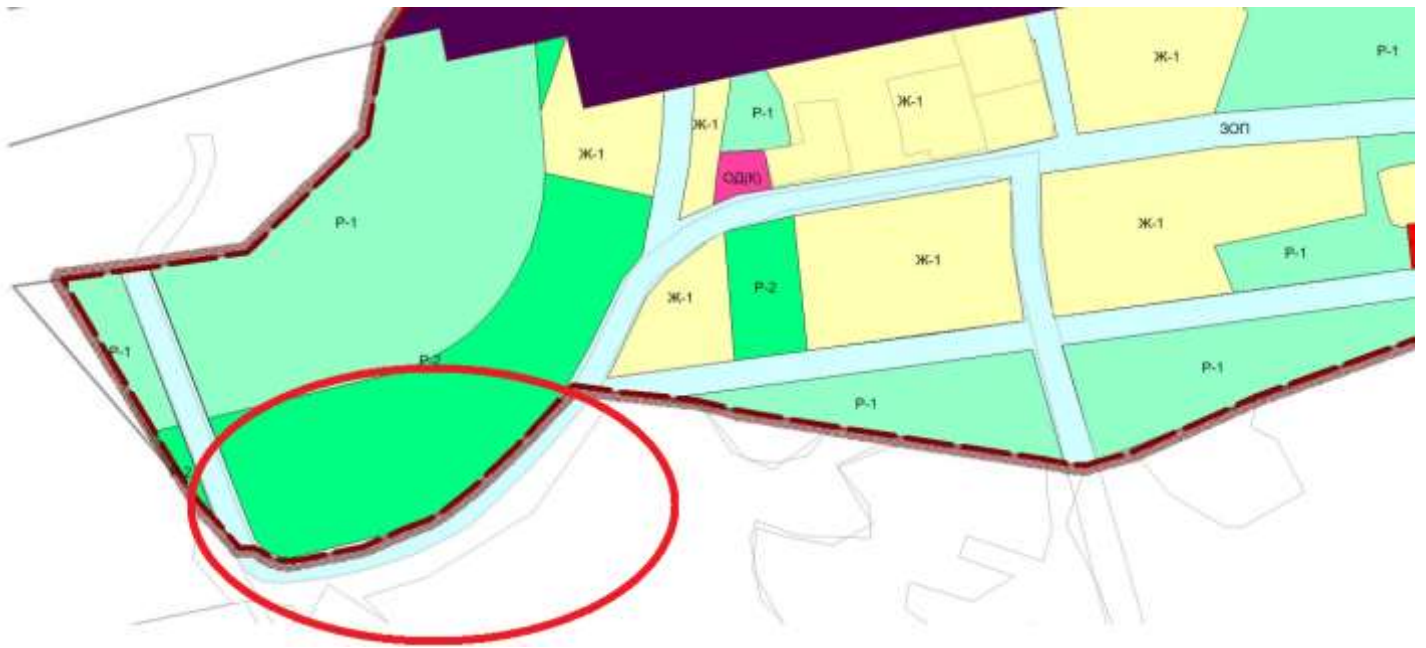


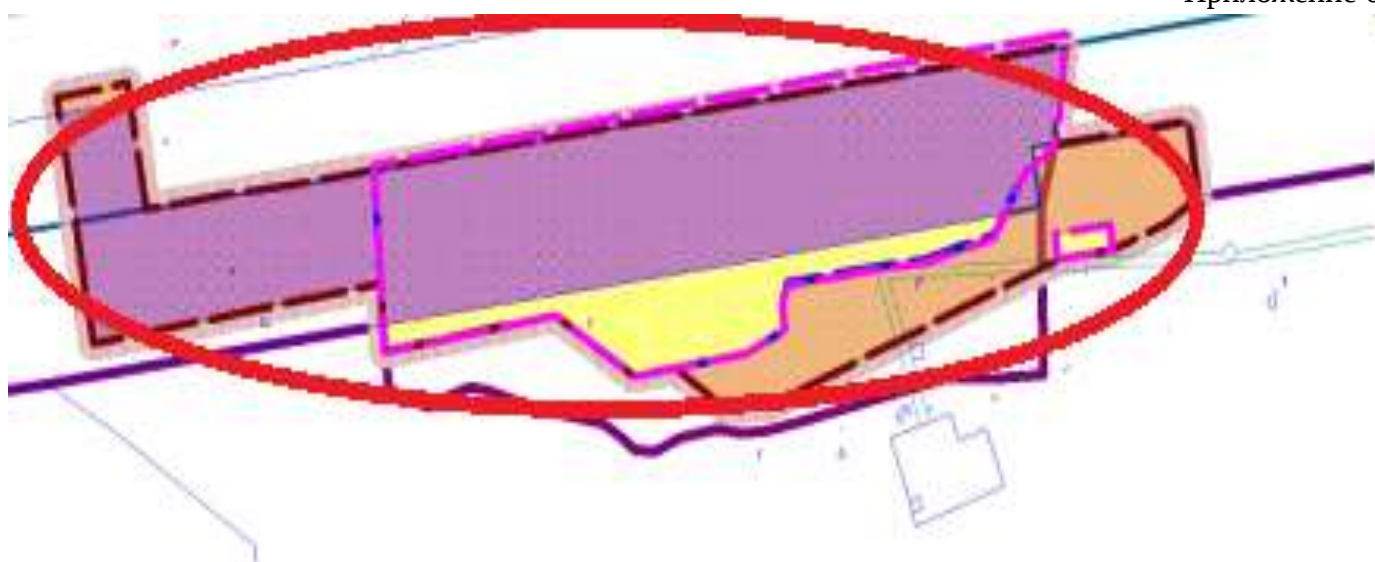


1. земельный участок 66:13:1601001:844; 2. – земельный участок 66:13:1601001:854









Исключить пересечение территориальных зон с земельными участками границы, которых установлены в соответствии с требованиями земельного законодательства, а именно:

село Калиновское

Территориальная зона Р-1 с земельными участками:

- 66:13:0801002:60 с адресом: Свердловская область, Камышловский район, с. Калиновское, ул. Вокзальная, дом 4 и разрешенным видом использования - для ведения личного подсобного хозяйства;
- 66:13:0801002:8 с адресом: Свердловская область, Камышловский район, с. Калиновское, ул. Вокзальная, дом 6 и разрешенным видом использования - для ведения личного подсобного хозяйства;
- 66:13:0801002:58 с адресом: Свердловская область, Камышловский район, с. Калиновское, ул. Вокзальная, дом 8 и разрешенным видом использования - для ведения личного подсобного хозяйства;
- 66:13:0801002:24 с адресом: Свердловская область, Камышловский район, с. Калиновское, ул. Советская, 2 и разрешенным видом использования - для ведения личного подсобного хозяйства;
- 66:13:0801002:74 с адресом: Свердловская область, Камышловский район, с. Калиновское, ул. Советская, дом 2 и разрешенным видом использования - для ведения личного подсобного хозяйства;
- 66:13:0801002:108 входящий в состав единого землепользования с адресом: Свердловская область, Камышловский район, с. Калиновское, ул. Гагарина 1 и разрешенным видом использования - для ведения личного подсобного хозяйства;
- 66:13:0801002:205 с адресом: Свердловская область, Камышловский район, с. Калиновское, ул. Гагарина 1а и разрешенным видом использования - для ведения личного подсобного хозяйства;
- 66:13:0801002:221 с адресом: Свердловская область, Камышловский район, село Калиновское, улица Советская и разрешенным видом использования - под размещение автодороги;
- 66:13:0801002:197 с адресом: Свердловская область, Камышловский район, село Калиновское;
- 66:13:0801002:329 с адресом: Свердловская область, Камышловский район, село Калиновское;
- 66:13:0801002:102 с адресом: Свердловская область, р-н Камышловский и разрешенным видом использования - для полосы отвода железной дороги;
- 66:13:0801002:103 с адресом: Свердловская область, р-н Камышловский, с. Калиновское, а/д г. Камышлов - г. Сухой Лог и разрешенным видом использования - под автомобильную дорогу;
- 66:13:0801002:215 с адресом: Свердловская область, р-н Камышловский, с. Калиновское, а/д г. Камышлов - г. Сухой Лог и разрешенным видом использования - под автомобильную дорогу;
- 66:13:0103002:13 с адресом: Свердловская область, р-н Камышловский, городское лесничество кв.35 и разрешенным видом использования - для ведения лесного хозяйства;

Территориальная зона Р-2 с земельными участками:

- 66:13:0801001:1230 с адресом: Свердловская область, Камышловский район, с. Калиновское, ул. Крупской, 57 г и разрешенным видом использования - для индивидуального жилищного строительства;
- 66:13:0801002:12 с адресом: Свердловская область, Камышловский район, с. Калиновское, ул. Гагарина, 14 и разрешенным видом использования - для ведения личного подсобного хозяйства;
- 66:13:0801002:63 с адресом: Свердловская область, Камышловский район, с. Калиновское, ул. Гагарина, 7 и разрешенным видом использования - для ведения личного подсобного хозяйства;
- 66:13:0801002:452 с адресом: Свердловская область, Камышловский район, с. Калиновское, ул. Гагарина, 7-з и разрешенным видом использования - для ведения личного подсобного хозяйства;

- 66:13:0801002:482 (2) с адресом: Свердловская область, Камышловский район, с. Калиновское, ул. Гагарина, 10/2 и разрешенным видом использования - Для индивидуального жилищного строительства;
- 66:13:0801002:179 с адресом: Свердловская область, Камышловский район, с. Калиновское;
- 66:13:0801002:483 с адресом: Свердловская область, Камышловский район, с. Калиновское, ул. Гагарина, 10 и разрешенным видом использования - для ведения личного подсобного хозяйства;
- 66:13:0801002:175 с адресом: Свердловская область, Камышловский район, с. Калиновское;
- 66:13:0801002:174 с адресом: Свердловская область, Камышловский район, с. Калиновское;
- 66:13:0801002:1 с адресом: Свердловская область, Камышловский район, с. Калиновское, Ленина, дом №11 и разрешенным видом использования - для ведения личного подсобного хозяйства;
- 66:13:0801002:19 с адресом: Свердловская область, Камышловский район, с. Калиновское, ул. Вокзальная, дом №5 и разрешенным видом использования - для ведения личного подсобного хозяйства;
- 66:13:0801002:454 с адресом: Свердловская область, Камышловский район, село Калиновское, улица Ленина и разрешенным видом использования - для размещения автодороги;
- 66:13:0801002:109 с адресом: Свердловская область, Камышловский район, с. Калиновское, ул. Ленина, дом 20-а и разрешенным видом использования - под строительство капитального гаража;
- 66:13:0801001:329 и 66:13:0801001:3331 входящий в состав единого землепользования;
- 66:13:0801001:179 с адресом: Свердловская область, Камышловский район, с. Калиновское, ул. Матросова, 9 и разрешенным видом использования - для ведения личного подсобного хозяйства;
- 66:13:0801001:271 с адресом: Свердловская область, Камышловский район, с. Калиновское, ул. Мещерякова, 3и разрешенным видом использования - личное подсобное хозяйство;
- 66:13:0801001:958 с адресом: Свердловская область, Камышловский район, село Калиновское, улица Ленина и разрешенным видом использования - под размещение автодороги;
- 66:13:0801001:1147 с адресом: Свердловская область, р-н Камышловский, с. Калиновское, в 85 метрах северо-западнее жилого дома № 88 по улице Ленина и разрешенным видом использования - земельные участки (территории) общего пользования;
- 66:13:0801001:847 с адресом: Свердловская область, Камышловский район, село Калиновское, от жилого дома № 76 по улице Ленина до жилого дома № 24 по улице Крупской и разрешенным видом использования - для размещения автомобильной дороги;
- 66:13:0801001:1151 с адресом: Свердловская область, Камышловский район, с. Калиновское, в 300 метрах северо-западнее жилого дома № 88 по улице Ленина и разрешенным видом использования - земельные участки (территории) общего пользования;
- 66:13:0801001:1215 с адресом: Свердловская область, Камышловский район, с. Калиновское, ул. Мещерякова, 52в разрешенным видом использования - для индивидуального жилищного строительства;
- 66:13:0801001:8 с адресом: Свердловская область, Камышловский район, с. Калиновское, ул. Мещерякова, 54 разрешенным видом использования - Для ведения личного подсобного хозяйства (приусадебный земельный участок);
- 66:13:0801002:485 с адресом: Свердловская область, р-н Камышловский, западнее земельного участка с кадастровым номером 66:13:0801002:407, соединяющая населенные пункты: село Калиновское и п/о Порошино и разрешенным видом использования - Земельные участки (территория) общего пользования;
- 66:13:0801002:459 с адресом: Свердловская область, Камышловский район, село Калиновское, в 20 метрах по направлению на юго-восток от ориентира - жилого дома, расположенного за границами участка по адресу: Свердловская область, Камышловский район, село Калиновское, улица Ленина, 1-6 и разрешенным видом использования - городские леса.

Территориальная зона И-2 с земельным участком:

- 66:13:0801002:485 с адресом: Свердловская область, р-н Камышловский, западнее земельного участка с кадастровым номером 66:13:0801002:407, соединяющая населенные пункты:

село Калиновское и п/о Порошино и разрешенным видом использования - Земельные участки (территория) общего пользования;

Территориальная зона И-3 с земельным участком:

- 66:13:0801002:454 с адресом: Свердловская область, Камышловский район, село Калиновское, улица Ленина и разрешенным видом использования - для размещения автодороги;

Территориальная зона КС с земельным участком:

- 66:13:0801002:109 с адресом: обл. Свердловская, р-н Камышловский, с. Калиновское, ул. Ленина, дом 20-а и разрешенным видом использования - под строительство капитального гаража;

Территориальная зона Т-2 с земельным участком:

- 66:13:0801002:454 с адресом: Свердловская область, Камышловский район, село Калиновское, улица Ленина и разрешенным видом использования - для размещения автодороги;

Территориальная зона Ж-1 с земельными участками:

- 66:13:0103002:13 с адресом: обл. Свердловская, р-н Камышловский, городское лесничество кв.35 и разрешенным видом использования - для ведения лесного хозяйства;

- 66:13:0801001:1110 с адресом: Свердловская область, Камышловский район, село Калиновское, улица Крупской, 55 б г и разрешенным видом использования - для ведения личного подсобного хозяйства;

- 66:13:0801001:363 с адресом: Свердловская область, Камышловский район, село Калиновское, улица Крупской, 57а и разрешенным видом использования - для ведения личного подсобного хозяйства;

- 66:13:0801002:467 с адресом: Свердловская область, р-н Камышловский, с. Калиновское, в 1 метре от жилого дома № 8 по улице Гагарина и разрешенным видом использования - земельные участки (территории) общего пользования;

- 66:13:0801002:454 с адресом: Свердловская область, Камышловский район, село Калиновское, улица Ленина и разрешенным видом использования - для размещения автодороги;

- 66:13:0801002:220 с адресом: Свердловская область, Камышловский район, село Калиновское, улица Бочкарева и разрешенным видом использования - под размещение автодороги;

- 66:13:0801002:221 с адресом: Свердловская область, Камышловский район, село Калиновское, улица Советская и разрешенным видом использования - под размещение автодороги;

- 66:13:0801002:452 с адресом: Свердловская область, Камышловский район, село Калиновское, улица Матросова и разрешенным видом использования - под размещение автодороги;

- 66:13:0801002:450 с адресом: Свердловская область, Камышловский район, село Калиновское, улица Мещерякова и разрешенным видом использования - под размещение автодороги;

- 66:13:0801001:958 с адресом: Свердловская область, Камышловский район, село Калиновское, улица Ленина и разрешенным видом использования - под размещение автодороги;

- 66:13:0801001:1150 с адресом: Свердловская область, р-н Камышловский, с. Калиновское, в 75 метрах западнее жилого дома № 88 по улице Ленина и разрешенным видом использования - Земельные участки (территории) общего пользования;

- 66:13:0801001:1147 с адресом: Свердловская область, р-н Камышловский, с. Калиновское, в 85 метрах северо-западнее жилого дома № 88 по улице Ленина и разрешенным видом использования - земельные участки (территории) общего пользования;

- 66:13:0801001:847 с адресом: Свердловская область, Камышловский район, село Калиновское, от жилого дома № 76 по улице Ленина до жилого дома № 24 по улице Крупской и разрешенным видом использования - для размещения автомобильной дороги;

- 66:13:0801001:1151 с адресом: Свердловская область, Камышловский район, с. Калиновское, в 300 метрах северо-западнее жилого дома № 88 по улице Ленина и разрешенным видом использования – земельные участки (территории) общего пользования;

- 66:13:0801001:1149 с адресом: Свердловская область, р-н Камышловский, с. Калиновское, в 210 метрах севернее жилого дома № 60 по улице Ленина и разрешенным видом использования - земельные участки (территории) общего пользования;

- 66:13:0801001:1155 с адресом: Свердловская область, Камышловский район, село Калиновское, в 40 метрах южнее жилого дома № 37 по улице Мещерякова и разрешенным видом

использовании – земельные участки (территории) общего пользования;

- 66:13:0801001:1225 с адресом: Свердловская область, Камышловский муниципальный район, сельское поселение Калиновское, село Калиновское, улица Уральская, 1А и разрешенным видом использования - для ведения личного подсобного хозяйства;

- 66:13:0801001:401 с адресом: Свердловская область, р-н Камышловский, с Калиновское, улица Крупской и разрешенным видом использования - под размещение автодороги;

- 66:13:0801001:975 с адресом: Свердловская область, Камышловский район, с. Калиновское, ул. Крупской, в 40 метрах по направлению на запад от восточной границы кадастрового квартала 66:13:0801001 и разрешенным видом использования - для размещения автомобильной дороги;

- 66:13:0801001:399 с адресом: Свердловская область, р-н Камышловский, с Калиновское, улица Мещерякова и разрешенным видом использования - под размещение автодороги;

- 66:13:0801001:1143 с адресом: Свердловская область, Камышловский район, с. Калиновское, в 25 метрах севернее жилого дома № 25 по улице Мещерякова и разрешенным видом использования - Земельные участки (территории) общего пользования;

Территориальная зона Ж-2 с земельными участками:

- 66:13:0801002:12 с адресом: Свердловская область, Камышловский район, с. Калиновское, ул. Гагарина, 14 и разрешенным видом использования - для ведения личного подсобного хозяйства;

- 66:13:0801002:10 с адресом: Свердловская область, Камышловский район, с. Калиновское, ул. Ленина, дом №3 и разрешенным видом использования - для ведения личного подсобного хозяйства;

- 66:13:0801002:1 с адресом: Свердловская область, Камышловский район, с. Калиновское, ул. Ленина, 11 и разрешенным видом использования - для ведения личного подсобного хозяйства;

Территориальная зона ОД (К) с земельными участками:

- 66:13:0801002:478 с адресом: Свердловская область, Камышловский район, село Калиновское, улица Советская, 32а и разрешенным видом использования - для индивидуального жилищного строительства;

- 66:13:0801002:454 с адресом: Свердловская область, Камышловский район, село Калиновское, улица Ленина и разрешенным видом использования - для размещения автодороги;

- 66:13:0801002:467 с адресом: Свердловская область, р-н Камышловский, с. Калиновское, в 1 метре от жилого дома № 8 по улице Гагарина и разрешенным видом использования - земельные участки (территории) общего пользования;

Территориальная зона ЗОП с земельными участками:

- 66:13:0801002:11 с адресом: Свердловская область, Камышловский район, село Калиновское, улица Вокзальная, 12 и разрешенным видом использования - Для ведения личного подсобного хозяйства;

- 66:13:0801002:16 с адресом: Свердловская область, Камышловский район, село Калиновское, улица Вокзальная, 14 и разрешенным видом использования - Для ведения личного подсобного хозяйства;

- 66:13:0801002:54 с адресом: Свердловская область, Камышловский район, село Калиновское, улица Вокзальная, 13 и разрешенным видом использования - Для ведения личного подсобного хозяйства;

- 66:13:0801002:184 с адресом: Свердловская область, Камышловский район, село Калиновское;

- 66:13:0801001:330 и 66:13:0801001:339 входящих в состав единого землепользования;

- 66:13:0801001:143 с адресом: Свердловская область, Камышловский район, село Калиновское, улица Мещерякова, 2 и разрешенным видом использования - Для ведения личного подсобного хозяйства;

- 66:13:0801001:169 с адресом: Свердловская область, Камышловский район, село Калиновское, улица Ленина, 35 и разрешенным видом использования - Для ведения личного подсобного хозяйства;

- 66:13:0801001:720 с адресом: Свердловская область, Камышловский район, село Калиновское, улица Крупской, 6 и разрешенным видом использования - для индивидуального жилищного строительства;
 - 66:13:0801001:429 с адресом: Свердловская обл., р-н Камышловский, с. Калиновское, ул. Ленина, 74-Б и разрешенным видом использования - для ведения личного подсобного хозяйства;
 - 66:13:0801001:1174 с адресом: Свердловская обл., р-н Камышловский, с. Калиновское, ул. Ленина, 70 а и разрешенным видом использования - для ведения личного подсобного хозяйства;
 - 66:13:0801001:426 с адресом: Свердловская обл., р-н Камышловский, с. Калиновское, ул. Ленина, 70 и разрешенным видом использования - для ведения личного подсобного хозяйства;
 - 66:13:0801001:1229 с адресом: Российская Федерация, Свердловская область, Камышловский муниципальный район, Калиновское сельское поселение, село Калиновское, улица Ленина, 68 б и разрешенным видом использования - для ведения личного подсобного хозяйства;
 - 66:13:0801001:705 с адресом: Российская Федерация, Свердловская область, Камышловский муниципальный район, Калиновское сельское поселение, село Калиновское, улица Ленина, 68 а и разрешенным видом использования - для ведения личного подсобного хозяйства;
 - 66:13:0801001:1202 с адресом: Свердловская область, Камышловский муниципальный район, село Калиновское, улица Ленина, 42 а и разрешенным видом использования - Для ведения личного подсобного хозяйства;
 - 66:13:0801001:181 с адресом: Свердловская область, Камышловский муниципальный район, село Калиновское, улица Ленина, 42 и разрешенным видом использования - Для ведения личного подсобного хозяйства;
 - 66:13:0801002:43 с адресом: Свердловская область, Камышловский муниципальный район, село Калиновское, ул. Бочкарева, дом №18 и разрешенным видом использования - Для ведения личного подсобного хозяйства;
 - 66:13:0801002:459 с адресом: Свердловская область, Камышловский муниципальный район, село Калиновское, в 20 метрах по направлению на юго-восток от ориентира - жилого дома, расположенного за границами участка по адресу: Свердловская область, Камышловский район, село Калиновское, улица Ленина, 1-6 и разрешенным видом использования - городские леса;
 - 66:13:0103002:13 с адресом: Свердловская область, Камышловский муниципальный район, городское лесничество кв.35 и разрешенным видом использования - для ведения лесного хозяйства;
- Территориальная зона СХ-1 с земельным участком:**
- 66:13:0103002:13 с адресом: Свердловская область, Камышловский муниципальный район, городское лесничество кв.35 и разрешенным видом использования - для ведения лесного хозяйства.

поселок Пышминская

- **Территориальная зона Т-1** с земельными участками 66:13:1601002:10 и 66:13:0103002:1
- **Территориальная зона Ж-1** с земельным участком 66:13:1601002:11
- **Территориальная зона ЗОП** с земельным участком 66:13:1601002:11

поселок Еланский

Территориальная зона Т-1

- с земельными участками 66:13:0103002:3 и 66:13:1601001: входящие в единое землепользование 66:13:0000000:6 - для полосы отвода железной дороги
- с границей муниципального образования «**Обуховское сельское поселение Камышловский муниципальный район**», учетный номер 9339698 и муниципального образования «**Калиновское сельское поселение Камышловский муниципальный район**», учетный номер 9201066.
- Также часть территориальных зон Ж-1, Р-2, Р-1, ЗОП, Ж-2, ОД (К) находится за пределами границ населенного пункта н. Еланский и расположены в границах муниципального образования «**Обуховское сельское поселение Камышловский муниципальный район**», учетный номер 9339698.

Территориальная зона СХ-1 с земельным участком

- 66:13:1601001:844 расположенного по адресу: Свердловская область, Камышловский район, деревня Ялунина, с разрешенным видом использования - для ведения сельскохозяйственного производства.